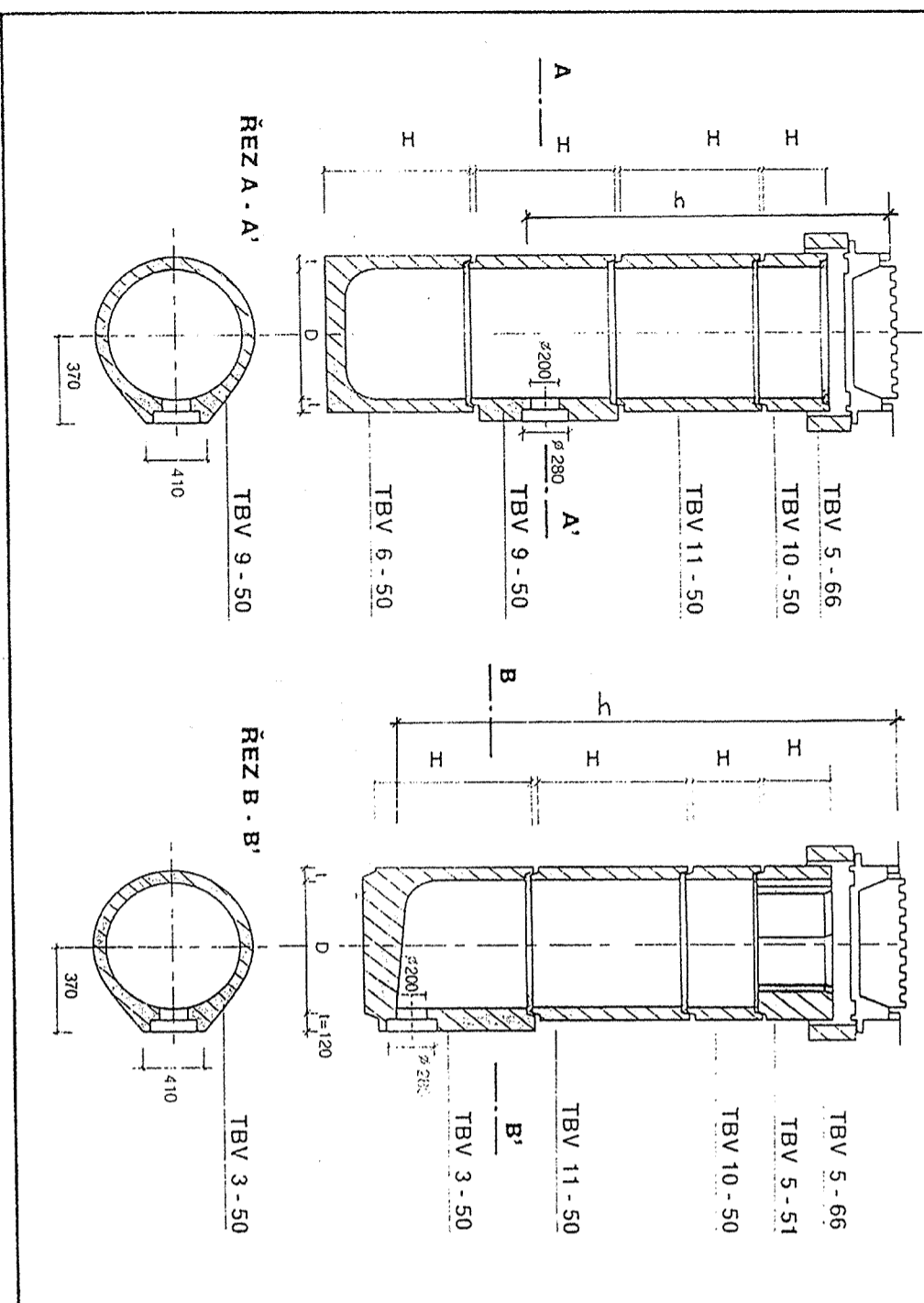


BETONOVÁ DEŠŤOVÁ VPUŠŤ

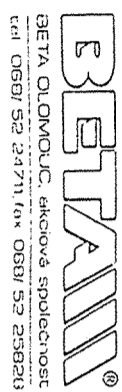
DEŠŤOVÁ VPUŠŤ

vpust se šachtovým dnem s otvorem a vrchní částí pro umístění koše na těžké splaveniny



Technické parametry

Označení výrobku	podnikové číslo	rozměr mm			objem m ³	hmot. kg	beton tř.
		H	D	t			
TBV 5-51	2130 061	290	500	50	0,038	87	B 20
TBV 5-66	2130 071	180	660	100	0,043	103	B 20
TBV 3-50	2130 121	590	500	50	0,101	232	B 30
TBV 6-50	2130 081	616	500	50	0,076	175	B 30
TBV 9-50	2130 091	590	500	50	0,074	170	B 30
TBV 10-50	2130 101	290	500	50	0,026	60	B 30
TBV 11-50	2130 111	590	500	50	0,052	120	B 30



BETA OLOMOUČ, akciová společnost
 tel. 0567 52 24711 fax 0567 52 25823

TABULKA DEŠŤOVÝCH VPUŠŤÍ

- ZMĚNA a

Označení vpustí	Kilometráž komunikace	Kóta nivyže	Kóta výtoku do potrubí	Počet dlů TBV 10-50	Napojení	Koš na bahno	Poznámka h (m)
VP 1	0,01900	222,33	220,98	1	potrubí	normální	1,35
VP 2	0,03700	222,09	221,04	-	potrubí	zkrácený	1,05
VP 3	0,08500	223,03	221,68	1	potrubí	normální	1,35
VP 4	0,12300	223,91	222,56	1	potrubí	normální	1,35
VP 5	0,15900	224,71	223,36	1	potrubí	normální	1,35
VP 6	0,02156	222,07	221,17	1	potrubí	VP s kalíš.	0,90
VP 7	-	222,76	221,86	1	šstáv.	VP s kalíš.	0,90

Výškový systém B.p.v.

Poznámka :

Dešťové vpustí budou osazeny na betonovou desku tl. 10 cm.
 Mříže dešť. vpustí VP 1 až VP 5 budou osazeny v úrovni vrstvy obalovaného šterkopísku (MK - 1. část), před dokončením krytu komunikace budou vyzvedány do úrovně asf. betonu (MK - 2. část).
 U vpustí umístěných ve žlábech VP 6, VP 7 budou osazeny šikmé vyrovnávací prstence.

Vypracoval	Ing. Miroslava Čechová	ELCE proj	sdrúžení
Projektant	Hana Mikesková	Hlavní třída 678	
Investor	Sdrúžení stavebníků - Ing. Jiří Zapletal	O S T R A V A - Poruba	
Acce	Místní komunikace Nová ulice v Děhylově	Zak. číslo	147/01
	2. etapa	Datum	03/2001
	SO 06 - M í s t n í k o m u n i k a c e	Měřítko	-
		Stupeň	RDS
Výkres		Číslo výkresu	Poré
DEŠŤOVÁ VPUŠŤ		06-07	214