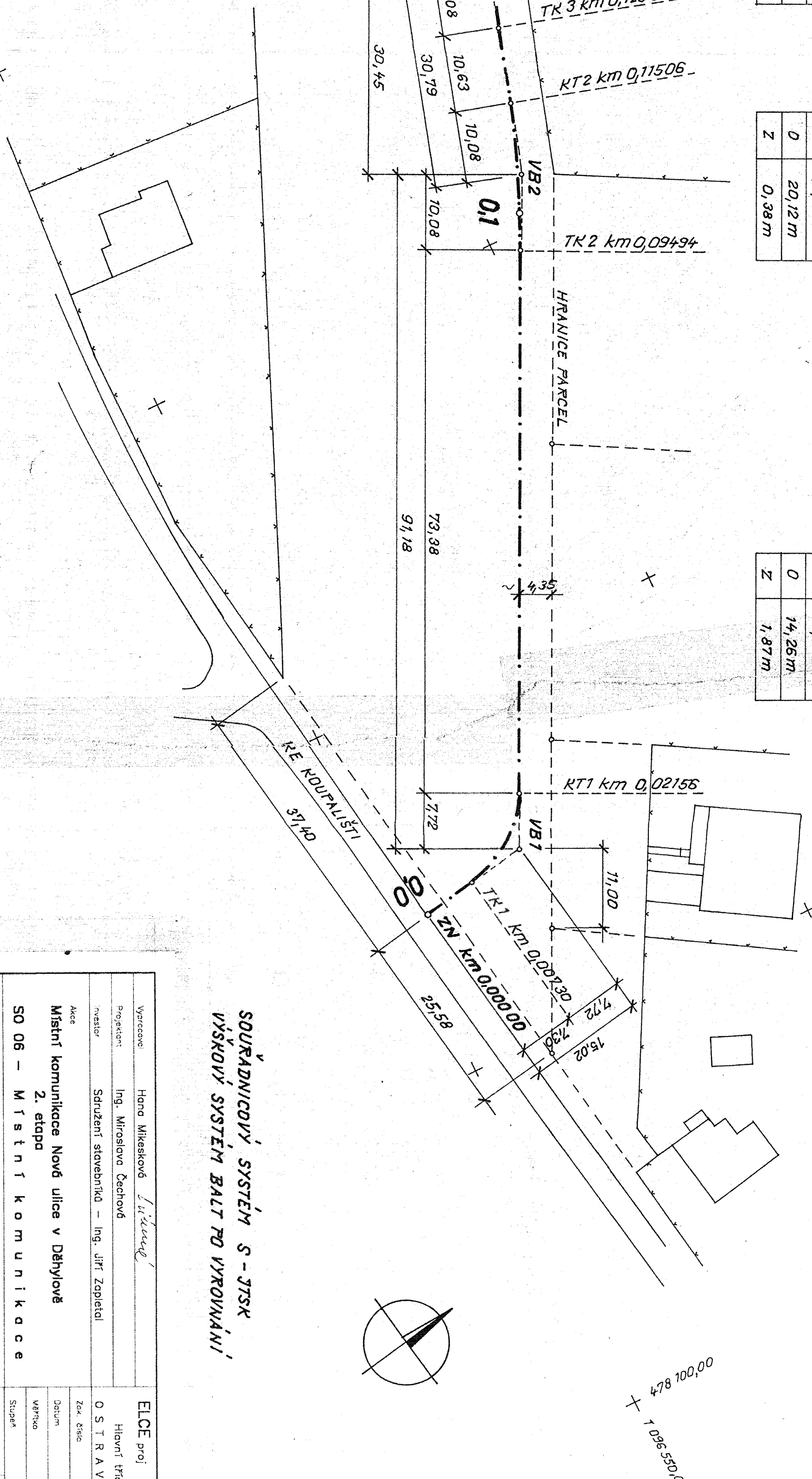


TABULKA SOUŘADNIC Vrcholových bodů

OZN. BODU	SOUŘADNICE	
	Y	X
ZN	478. 172,085	1.096. 546,500
VB1	478. 174,643	1.096. 531,704
VB2	478. 256,796	1.096. 492,158
VB3	478. 286,213	1.096. 483,071
KN	478. 336,369	1.096. 458,928



VB3

R = 135 m	
κ	9,4870 8
T	10,08 m
Z	20,12 m
Z	0,38 m

VB2

R = 135 m	
κ	9,4870 8
T	10,08 m
Z	20,12 m
Z	0,38 m

VB1

R = 15 m	
κ	60,5386 8
T	7,72 m
Z	14,26 m
Z	1,87 m

**SOUŘADNICOVÝ SYSTÉM S - JTSK
VÝŠKOVÝ SYSTÉM BAL TPO VYROVNÁNÍ**

Vypracoval:	Hana Mikšková	ELCE proj	sdružení
Projektant:	Ing. Miroslava Čechová	Hlavní třída 678	
Investor:	Sdružení stavebníků - Ing. Jiří Zapletal	O S T R A V A - Poruba	
Acce:	Místní komunikace Nová ulice v Děhylově	Zed. číslo	147/01
	2. etapa	Datum	03/2001
	50 06 - Místní komunikace	Měřítko	1 : 500
		Stupeň	RDS
Výkres		Číslo výkresu	06-03
		Porč	2/1