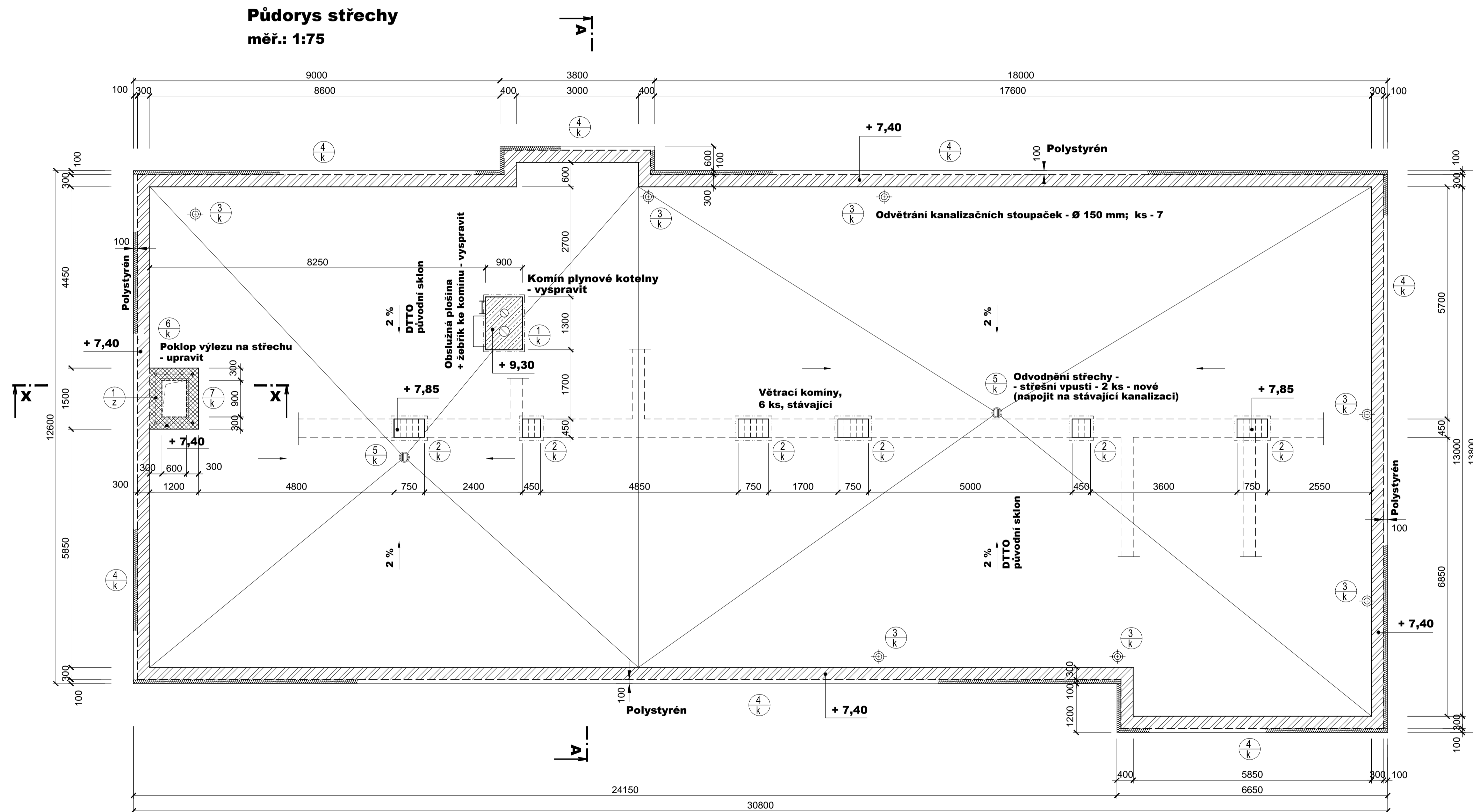


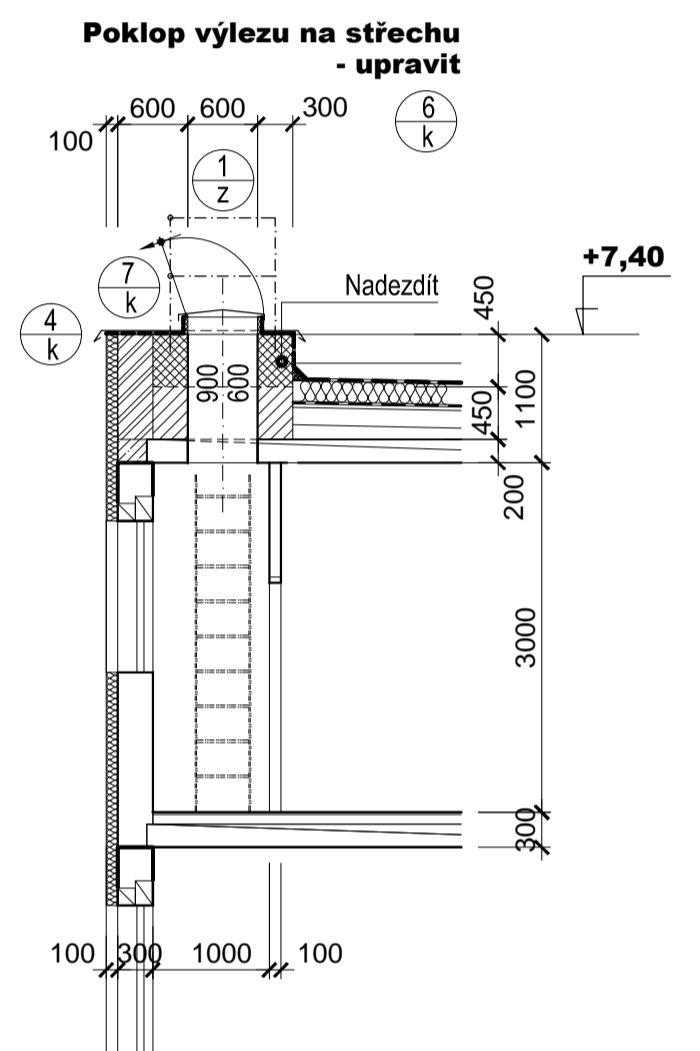
Půdorys střechy
měř.: 1:75



Výpis klempířských výrobků

- 1 k Lemování kominu kotelny (900/1300 mm); ks - 1
 - 2 k Lemování větracích komínků; ks - 6
 - 3 k Lemování odvětrání kanalizačních stoupaček - Ø 150 mm; ks - 7
 - 4 k Oplechování atiky, r.š. 0,60 m; délka celkem - 90 bm - materiál - RANILLA
 - 5 k Střešní vpusti, Ø 120 mm; 2 ks
 - 6 k Úprava poklopu výlezu na střechu
 - 7 k Oplechování výlezu na střechu - 1,5*1,2 m; ks - 1 - materiál - RANILLA
- Materiál klempířských výrobků - RANILLA, tl. 0,6 mm; - provedení dle ČSN 73 3610

Řez "X - X"



Výpis zámečnických výrobků

- 1 z Ochranné zábradlí vstupu na střechu; ks-1

Legenda materiálů

- Stávající zdivo atiky střechy z plynosilikátových tvárníc
- Stávající zdivo výlezu na střechu
- Nové zdivo výlezu na střechu - cihly plné CP 15 + malta MVC 10

Řez "A-A" - v.č. 2 - Zb - 10 022/a

Výpis klempířských výrobků - v.č. 4 - Zb - 10 024/a

Výpis zámečnických výrobků - v.č. 4 - Zb - 10 025/a

Změna	3				
	2				
	1	Změna tvaru střechy			
Zhotovitel :	Ing.Žabenský Josef, Projektční a inženýrská činnost			Stupeň	Form. A4
Objednatel :	Obec Děhylov, Výstavní 17, 747 94 Děhylov			Změna stavby	4
Stavebník :	Obec Děhylov, Výstavní 17, 747 94 Děhylov	Vypracoval	Ing.Žabenský	Číslo objednávky	04/2008
Stavba :	Stavební úpravy Obecního úřadu Děhylov vyvolané závěry energetického auditu	Přezkoušel	Ing.Opršal	Číslo zakázky	Zb_022/2006
		Zodp. proj.	Ing.Žabenský		
		Schválil		Archivní č.projektu	Orientační číslo
		Datum	09/2007		
Obsah výkresu	Měřítko	2 - Zb - 10 021/a			
Část - stavební Půdorys střechy	1 : 75				