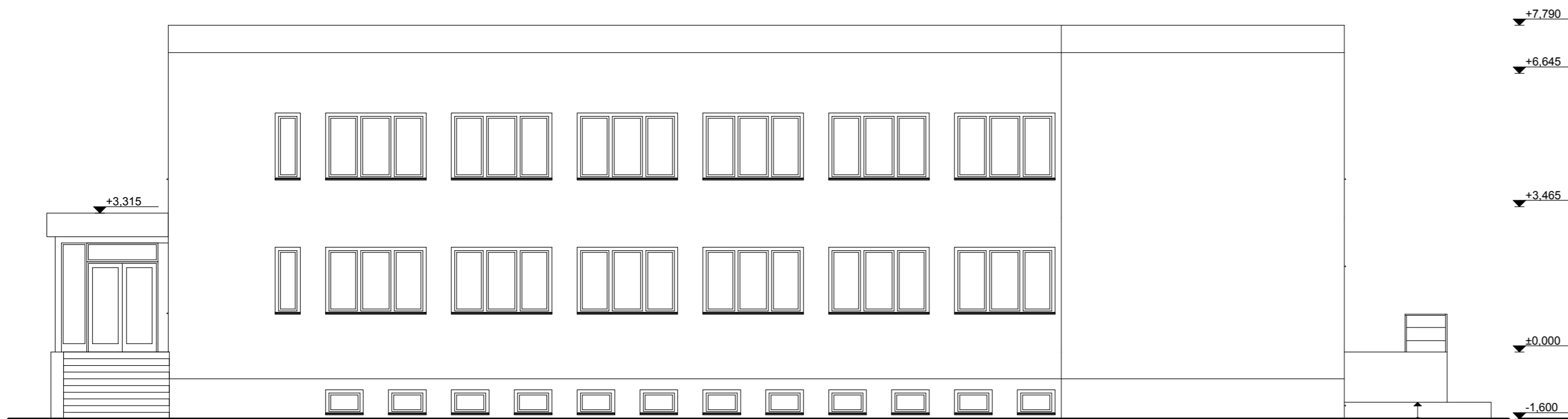
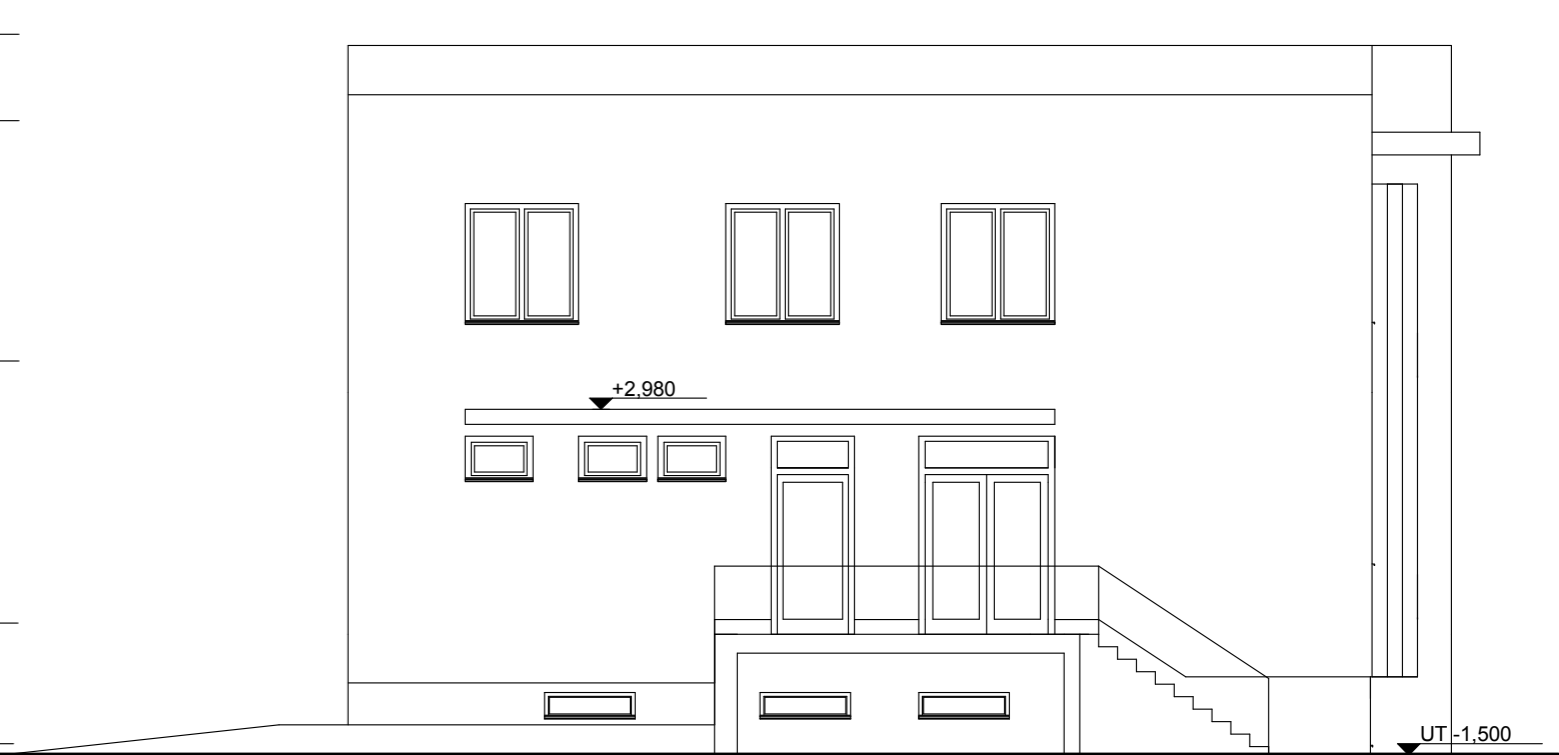


JIHOZÁPADNÍ POHLED



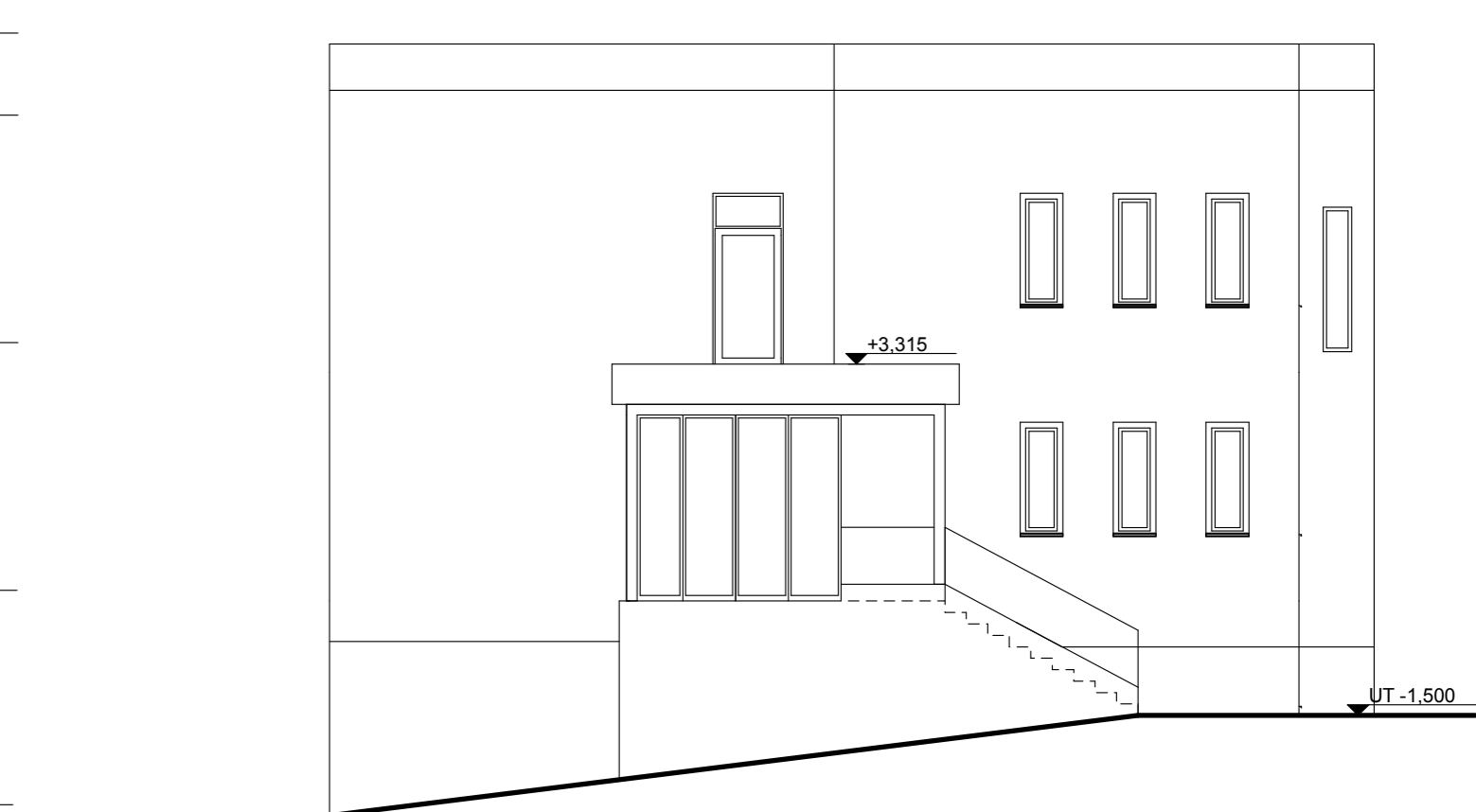
JIHOVÝCHODNÍ POHLED



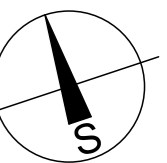
SEVEROVÝCHODNÍ POHLED




SEVEROZÁPADNÍ POHLED



±0,000 = 305,00 m.n.m Bpv



VEDOUCÍ BP ING. ARCH. JAROSLAV SEDLECKÝ	VYPRACOVAL BC. LUKÁŠ DOSTAL	KONZULTANT	FAKULTA STAVEBNÍ VŠB-TU OSTRAVA KATEDRA: MĚSTSKÉ INŽENÝRSTVÍ 222	
NÁZEV DIPLOMOVÉ PRÁCE: <b>STUDIE REKONSTRUKCE ADMINISTRATIVNÍ BUDOVY BÝVALÉHO ZEMĚDĚLSKÉHO DRUŽSTVA V DĚHYLOVĚ</b>			FORMÁT A2	
NÁZEV VÝKRESU: <b>POHLEDY - STÁVAJÍCÍ STAV</b>			DATUM 1.4.2016	SKUPINA VB4MSI01
			ŠKOLNÍ ROK 2016/2017	Č.VÝKRESU: <b>06</b>
			MĚŘÍTKO: <b>1:100</b>	